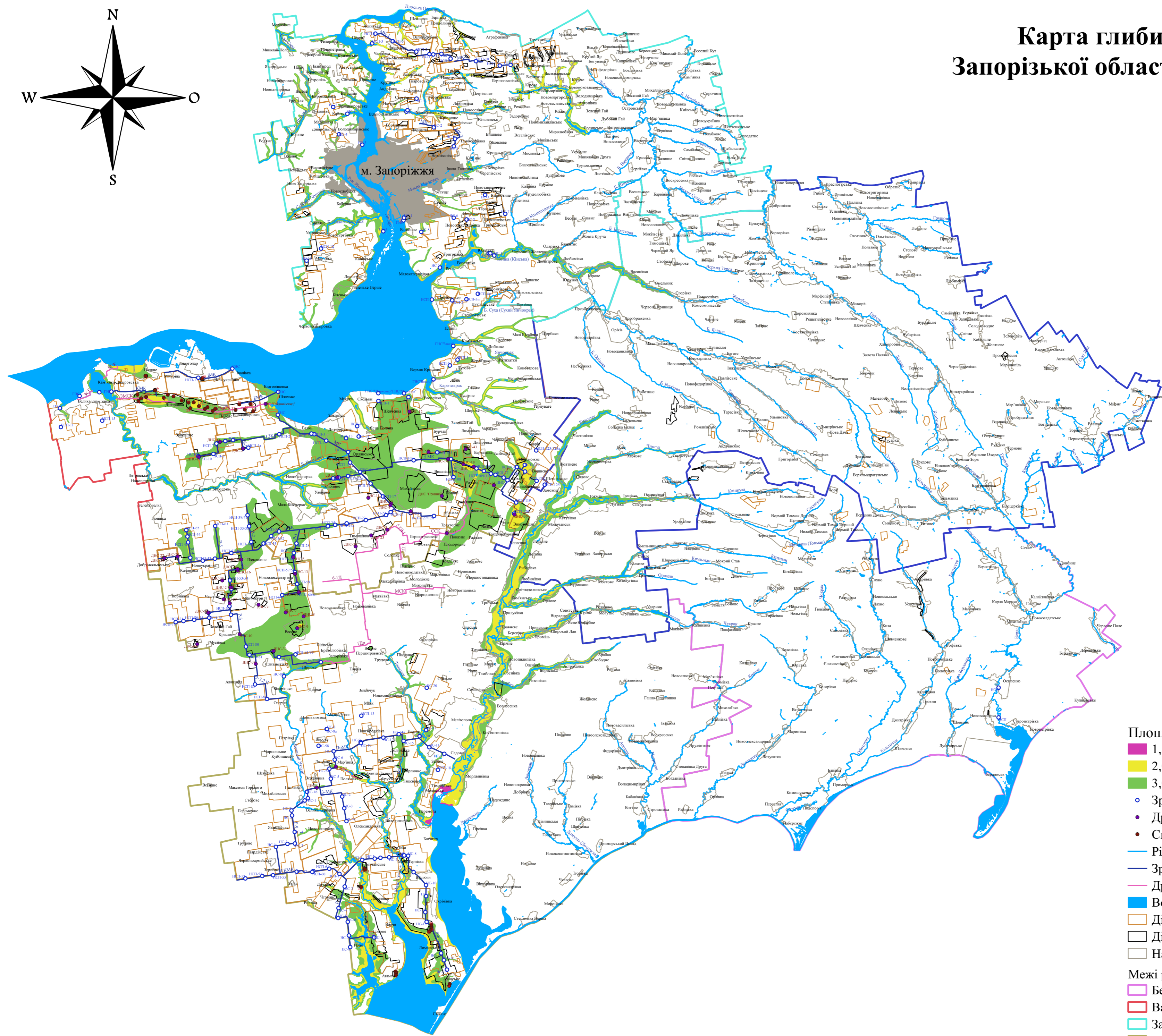
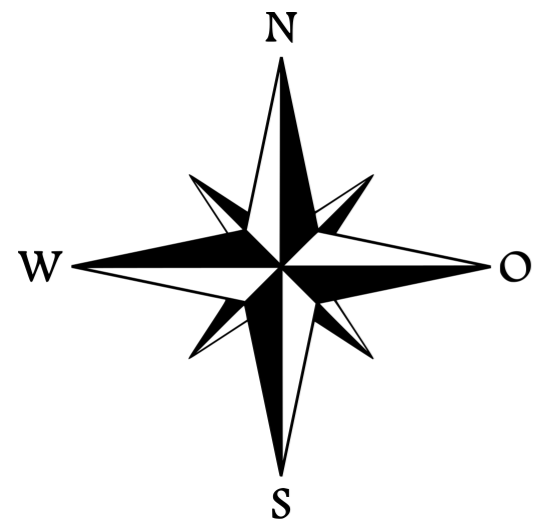


Карта глибин залягання РГВ Запорізької області станом на 01.04.2021



Умовні позначення

Площа з глибиною залягання РГВ (в межах від поверхі землі)

- 1,5 - 2,0
- 2,0 - 3,0
- 3,0 - 5,0

- Зрошувальні насосні станції
- Дренажні насосні станції
- Свердловини вертикального дренажу

- Річки
- Зрошувальні канали
- Дренажні канали
- Водні об'єкти

- Ділянки зрошення
- Ділянки дренажу
- Населені пункти

Межі районів Запорізької області

- Бердянський
- Василівський
- Запорізький
- Мелітопольський
- Полігівський